

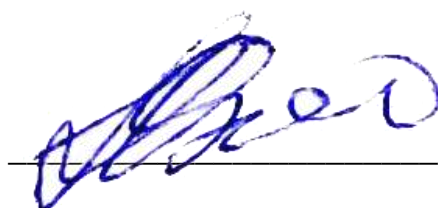
МИНОБРНАУКИ РОССИИ

Федеральное государственное бюджетное  
образовательное учреждение высшего образования  
«Тульский государственный университет»

Институт гуманитарных и социальных наук  
Кафедра «Дизайн»

Утверждено на заседании кафедры  
«Дизайн»  
«\_14\_» января 2019 г., протокол № 8

Заведующий кафедрой



С.А. Васин

**ФОНД ОЦЕНОЧНЫХ СРЕДСТВ (ОЦЕНОЧНЫЕ МАТЕРИАЛЫ)  
ДЛЯ ПРОВЕДЕНИЯ ТЕКУЩЕГО КОНТРОЛЯ УСПЕВАЕМОСТИ И  
ПРОМЕЖУТОЧНОЙ АТТЕСТАЦИИ ОБУЧАЮЩИХСЯ ПО  
ДИСЦИПЛИНЕ (МОДУЛЮ)**

***«История стилей»***

**основной профессиональной образовательной программы  
высшего образования – программы бакалавриата**

по направлению подготовки:  
54.03.01 Дизайн

с направленностью (профилем)  
**дизайн интерьера**

Форма обучения: очно-заочная

Идентификационный номер образовательной программы: 540301 – 02 - 19

Тула 2019 г.

**ЛИСТ СОГЛАСОВАНИЯ**  
**фонда оценочных средств (оценочных материалов)**

**Разработчик(и):**

Королева Светлана Владимировна, доц. каф., к.иск.  
*(ФИО, должность, ученая степень, ученое звание)*



\_\_\_\_\_  
*(подпись)*

## 1. Описание фонда оценочных средств (оценочных материалов)

Фонд оценочных средств (оценочные материалы) включает в себя контрольные задания и (или) вопросы, которые могут быть предложены обучающемуся в рамках текущего контроля успеваемости и промежуточной аттестации по дисциплине (модулю). Указанные контрольные задания и (или) вопросы позволяют оценить достижение обучающимся планируемых результатов обучения по дисциплине (модулю), установленных в соответствующей рабочей программе дисциплины (модуля), а также сформированность компетенций, установленных в соответствующей общей характеристике основной профессиональной образовательной программы.

Полные наименования компетенций представлены в общей характеристике основной профессиональной образовательной программы.

## 2. Оценочные средства (оценочные материалы) для проведения текущего контроля успеваемости обучающихся по дисциплине (модулю)

### Перечень контрольных заданий и (или) вопросов для оценки сформированности компетенции ОК-2

1. Контрольный вопрос. Определите, в каком Древнем государстве использовалась данная мебель.

Объясните, по каким признакам вы сделали соответствующий вывод

- А) Древний Египет. Подлокотники украшались головами львов. Ножки изготавливались в форме звериных лап
- Б) Древний Китай. Мебель украшалась искусной резьбой и росписью.
- В) Древняя Индия. Мебель украшалась инкрустациями.



2. Контрольный вопрос. Вспомните и напишите название древнегреческого табурета

- А) Дифрос
- Б) Атриум
- В) Перистиль

3. Контрольный вопрос. Назовите древнеримскую мебель для сиденья

- А) кафедра
- Б) курульное кресло
- В) имплювий



**4. Контрольный вопрос. Назовите особенности оформления кресла в Древнем Риме**

- А) Украшение христианскими мотивами: крестом, фигурой голубя и виноградной лозой
- Б) Украшение символикой дракона и иероглифами
- В) Декорирование комбинациями звериных лап, фигурами льва, грифа и сфинксов



**5. Контрольный вопрос. Вспомните и назовите интерьер и его автора**

- А) Ле Корбюзье. Интерьер Виллы Савой
- Б) К.Малевич «Комната Проунов»
- В) Ж.Ардуэн-Мансар. Зеркальная галерея Версальского дворца



**6. Контрольный вопрос. Раскройте особенности оформления мебели в стиле бидермейер**

- А) мебель инкрустировалась золотом и серебром
- Б) мебель украшалась мотивами капителей, изображающих цветок папируса, а также изображением лотоса и листьями пальмы
- В) излюбленный прием - гнутые точеные ножки кресел, обивка ситцем с цветочным рисунком или полосами, а также украшение фигурками лебедей

**7. Контрольный вопрос. Назовите автора интерьера**

- А) Наталья Гончарова
- Б) Александр Родченко

**В) Уильям Моррис**



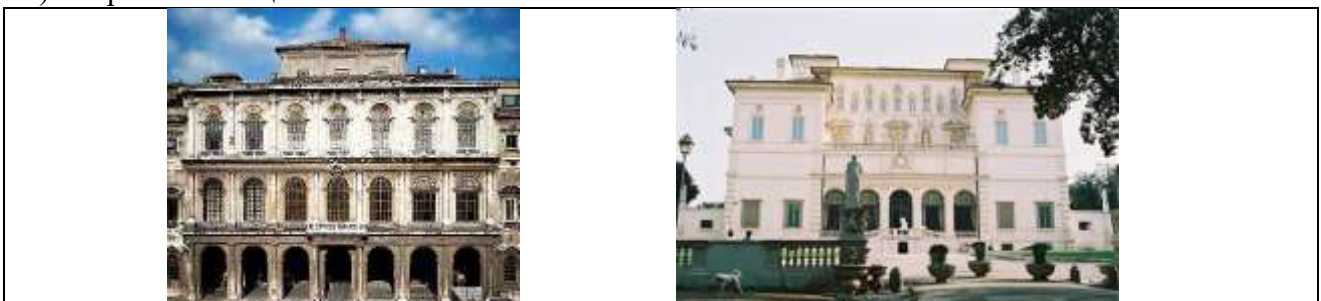
**8. Контрольный вопрос. Проанализируйте декоративное оформление фасада жилого дома и напишите, к какому стилю он относится**

- А) ар-нуво
- Б) сецессион
- В) югендстиль



**9. Контрольный вопрос. Проанализируйте структуру зданий и особенности их оформления и напишите, к какой эпохе они относятся**

- А) итальянское барокко
- Б) французское средневековье
- В) австрийский сецессион



**10. Контрольный вопрос. На примере Школы искусств в Глазго раскройте особенности модерна в Англии**

- А) Асимметричная композиция. Разнообразные формы и размер окон. В отделке сочетаются камень, кирпич. Единство пластичных линий металла оконных и балконных решеток.



**Б)Геометрические объемы здания с большими плоскостями остекления. Главная композиционная тема основана на ритме вертикальных и горизонтальных членений**  
**В)Неоромантические тенденции в формообразовании опираются на традиции средневекового и народного искусства, часто обращаются к фольклорным образам.**

**11. Контрольный вопрос. Объясните причины оформления готической мебели башенками, колонками, стрельчатыми сводами и крестоцветами**

**12. Контрольный вопрос. Покажите связи, которые существуют между постройками различных архитекторов, работавших в одном стиле**



**Эктор Гимар.Дом на улице Ля Фонтен в Париже**

**Отто Вагнер.Дом Майоликус**

**13. Контрольный вопрос. На примере оформления фасада фотоателье «Эльвира» архитектора Августа Энделя охарактеризуйте модерн в Германии**



**14. Контрольный вопрос. Покажите связи, которые имеются в интерьерах различных архитекторов**



**Виктор Орта. Интерьер особняка Тасселя. Брюссель. 1892-93 гг.**

**Ф.О.Шехтель. Интерьер особняка Рябушинского 1906 гг.**

**15. Контрольный вопрос. На примере Дома Бальо Антонио Гауди выявите основные принципы формообразования архитектора**



**16. Контрольный вопрос. Раскройте особенности модерна в Испании на примере Дома Висенса Антонио Гауди**

А) Применение железобетонных конструкций обусловило новые объемно-пространственные решения (крыши-террасы и большие лоджии)

Б) В композиционную основу оформления здания положена орнаментальная тема линии «удара бича»

В) Соединение западноевропейских традиций (мотивов барокко) и арабского стиля (полихромии и орнаментики)



**17. Контрольный вопрос. Раскройте особенности русского модерна на примере архитектуры усадьбы Абрамцево**

А) подражание античным формам, идеализация греческого и римского искусства

Б) обращение к традициям западноевропейского средневековья, использование ручного труда, возвращение традиций декоративно-прикладного искусства

В) обращение к национально-романтическим традициям и фольклору (народным сказкам и былинам); идеализация русского средневековья; возвращение к ремесленничеству



**18. Контрольный вопрос. Вспомните и назовите автора и название сооружения**





**19. Контрольный вопрос. Вспомните и напишите, под влиянием какой художественной школы развивался модерн в Великобритании?**

**20. Контрольный вопрос. Вспомните и назовите название архитектурного сооружения и его автора**



### **3. Оценочные средства (оценочные материалы) для проведения промежуточной аттестации обучающихся по дисциплине (модулю)**

**Перечень контрольных заданий и (или) вопросов для оценки сформированности компетенции ОК-2**

**1. Контрольный вопрос. Проанализируйте особенности оформления мебели и напишите, к какому периоду относится данный стул**

А)Рационализм

Б)Классицизм

**В)Ренессанс**



**2. Контрольный вопрос. Напишите, в мебели какого стиля использовались мотивы геральдических гербов, амуров и картушей**

- А) Модерн
- Б) Барокко**
- В) Этника

**3. Контрольный вопрос. Как называлось украшение в виде свитка с завернутыми краями или в виде щита, на котором помещались эмблемы**

- А) Кардонер
- Б) Касса-панка
- В) Картуш**

**4. Контрольный вопрос. Вспомните и напишите, как назывался один из центров русского модерна рубежа XIX-XX вв.**

**5. Контрольный вопрос. Вспомните и напишите, как назывался петербургский журнал, знакомивший публику с произведениями модерна**

**6. Контрольный вопрос. Вспомните и напишите, как назывался модерн в Италии**

**7. Контрольный вопрос. Вспомните и напишите, о каком стиле идет речь: «..в качестве декора использовались копыя, мечи, лавровые венки, буква «N», а также львиные маски и лапы животных»**

**8. Контрольный вопрос. Проанализируйте особенности оформления и напишите, к какому стилю относится интерьер**

- А) бидермайер
- Б) барокко**
- В) ампи́р



**9. Контрольный вопрос. Проанализируйте особенности исторического стиля и назовите, для времени какого французского правителя характерен декоративный мотив**

- А) Людовик XIV
- Б) Людовик XV
- В) Людовик XVII**



**10. Контрольный вопрос. Проанализируйте конструкцию мебели и назовите, кто ее автор. По каким признакам вы это определили**

А) Шарь Буль. Орнаментация навеяна декором Древнего Рима.

Б) Томас Чиппендейл. Характерные особенности: решетчатые перекладины на спинке стула и ножки в виде птичьей лапы, сжимающей шар

В) Жорж Жакоб. В конструкции используются античные мотивы.



**11. Контрольный вопрос. Проанализируйте особенности декоративного убранства интерьера и определите, к какому историческому стилю он относится?**

А) ампир

Б) классицизм

В) бидермайер



**12. Контрольный вопрос. Раскройте особенности мебели классицизма**

А) Прямые ножки, в месте их крепления со столешницей - куб с резной розеткой

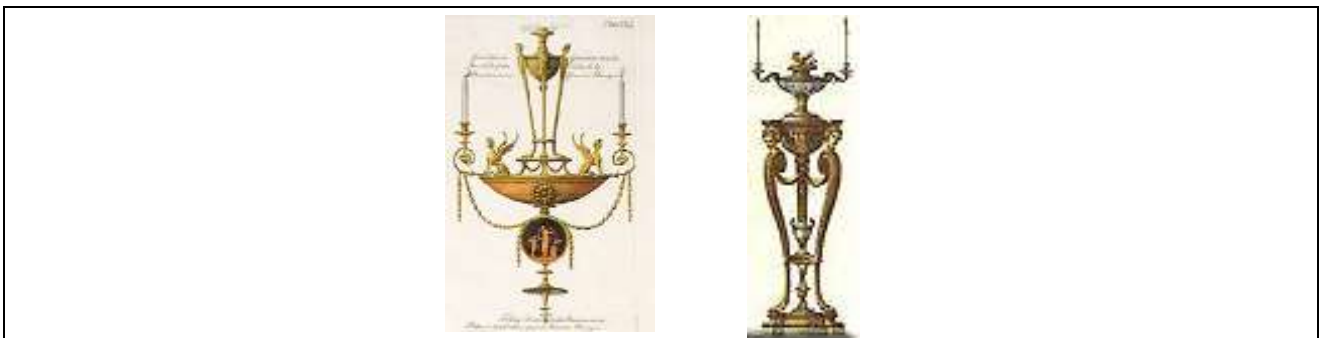
Б) Используются элементы декора Древней Греции

В) Мебель украшается мотивами стиля ампир



**13. Контрольный вопрос. Определите по характерным декоративным приемам автора мебели**

- А) Роберт Адам
- Б) Ван Дусбюрг
- В) Геррит Ритфелд



**14. Контрольный вопрос. На примере дома Московского купеческого общества Ф.О.Шехтеля выявите принципы, лежащие в основе рационалистической ветви русского модерна**



**15. Контрольный вопрос. Сравните, а затем обоснуйте, в чем было отличие сельской виллы от городской в Древнем Риме**

**16. Контрольный вопрос. Раскройте особенности планировочного решения средневекового дома-башни донжона**

**17. Контрольный вопрос. Проанализируйте особенности оформления мебели и напишите, к какому периоду относится данная кровать**





**4. Оценочные средства (оценочные материалы) для проведения промежуточной аттестации обучающихся (защиты курсовой работы (проекта)) по дисциплине (модулю)**

**Перечень контрольных заданий и (или) вопросов для оценки сформированности компетенции ОК-2**

**1. Контрольный вопрос. Вспомните и определите, кому в свое время принадлежал интерьер**

- А) Людовику XIV
- Б) Наполеону Бонапарту
- В) Петру I



**2. Контрольный вопрос. Вспомните и определите, к какому времени принадлежит мебель**

- А) эпоха римских императоров
- Б) 18 век. Ампир
- В) период Директории



**3. Контрольный вопрос. Вспомните и напишите, с деятельностью какого художественного объединения связан модерн в России.**

А) «бубновый валет»

Б) деятельность абрамцевского кружка, а позже создание художественных мастерских в Талашкино

В) «ослиный хвост»

**4. Контрольный вопрос. Назовите ведущего архитектора, представителя стиля модерн в Бельгии**

А) Виктор Орта

Б) Вальтер Гропиус

В) Ле Корбюзье



**5. Контрольный вопрос. Вспомните и назовите ведущего представителя французского модерна**

А) Эктор Гимар

Б) Ф.О. Шехтель

В) М. Врубель



**6. Контрольный вопрос. К какому историческому стилю относится интерьер**





7. Контрольный вопрос. Какой мастер 18 века любил использовать в качестве оформления спинок стульев расходящиеся веером пальмовые листья

А) Шарлотта Перриан

Б) Пьер Жаннере

**В) Джордж Хеплуайт**



8. Контрольный вопрос. Проанализируйте особенности декорирования и определите, к какому стилю относится мебель

А) Стиль директории

Б) Классицизм

**В) Ампи́р**



9. Контрольный вопрос. Покажите связи, которые существуют между изображениями, и определите исторический стиль



**10. Контрольный вопрос. Приведите пример того, как проявлялось национально-романтическое направление модерна, использованное Ф.О.Шехтелем в создании павильонов Русского отдела Международной выставки Глазго**



**11. Контрольный вопрос. Вспомните и напишите, как называется данный прием оформления входа**

- А) Десюдепорт
- Б) Пуантилизм
- В) Патио



**12. Контрольный вопрос. Стиль шинуазри был популярен в период**

- А) рококо
- Б) барокко
- В) модерн

**13. Контрольный вопрос. Назовите автора, оформившего вход во французское метро**

- А) Морис Дюфрен
- Б) Жан Дюнан
- В) Эктор Гимар





**14. Контрольный вопрос. Напишите страну, название сооружения и её автора**

А) Англия. Рэд Хаус. Уильям Моррис.

**Б) Австрия. Дом с глашатаями. Отто Вагнер.**

В) Россия. Горный институт. А.Н.Воронихин.



**15. Контрольный вопрос. Как назывался модерн в Германии**

А) Стиль либерти

**Б) Югендстиль**

В) Фьюжн

**16. Контрольный вопрос. Проанализируйте особенности художественного решения интерьера особняка З.Г.Морозовой на Спиридоновке в Москве и определите, к какому направлению русского модерна он относится**



**17. Контрольный вопрос. Проанализируйте особенности художественного решения интерьера особняка А.В.Морозова во Введенском переулке архитектора Ф.О.Шехтеля и определите, к какому направлению русского модерна он относится**



**18. Контрольный вопрос. Раскройте особенности интернационально-декоративной ветви русского модерна на примере особняка С.П. Рябушинского в Москве, построенного по проекту Ф.О.Шехтеля.**



**19. Контрольный вопрос. Обоснуйте связь стиля и используемых отделочных материалов в курсовой работе.**

**20. Контрольный вопрос. Раскройте основные характеристики выбранного стиля в курсовой работе.**